

Zakład Montażu Urządzeń Elektronicznych

DOKUMENTACJA TECHNICZNO-RUCHOWA
INSTRUKCJA OBSŁUGI
Konwerter USB/RS485

IO 03/2006



Tychy, sierpień 2006

SPIS TREŚCI

1. Przeznaczenie i zakres zastosowań.....	3
2. Normalne warunki pracy.....	3
3. Dane techniczne.....	3
4. Opis wejść i wyjść.....	4
5. Instalacja.....	4
5.1 Instalacja dla systemu Windows XP.....	5
6. Wyposażenie standardowe.....	10
7. Wyposażenie opcjonalne.....	10

1. Przeznaczenie i zakres zastosowań

Konwerter USB/RS485 jest przyrządem służącym do konwersji standardu USB na standard RS485, co pozwala na połączenia urządzeń firmy ZMUE z komputerem PC.

UWAGA: do konwertera podłączamy tylko jedno urządzenie na raz.

2. Dane techniczne

- temperatura otoczenia: +5°C - +40°C
- wilgotność powietrza: 10% ÷ 80%
- narażenia mechaniczne: niskie
- napięcie zasilania: 5V
- pobór prądu: max. 200 mA
- napięcie wyjściowe: 9V
- wymiary: 220×52×35 mm
- obudowa: OM
- masa: 0,2 kg
- interfejs zewnętrzny: USB

3. Opis wejść i wyjść

Konwerter USB/RS485 wyposażony jest w 3 gniazda przyłączeniowe typu amphenol 7pin, binder 4pin, DB9

<i>Typ gniazda</i>	<i>Nr styku gniazda</i>	<i>Sygnal</i>
Amphenol 7	1	+ 9V
	2	GND
	3, 4, 7	Nie podłączony
	5	Sygnal B interfejsu RS485
	6	Sygnal A interfejsu RS485
Binder 4	1	Sygnal A interfejsu RS485
	2	Sygnal B interfejsu RS485
	3	+ 9V
	4	GND
DB9	1, 6÷9	Nie podłączony
	2	Sygnal A interfejsu RS485
	3	Sygnal B interfejsu RS485
	4	+ 9V
	5	GND

Tabela nr 1

4. Instalacja

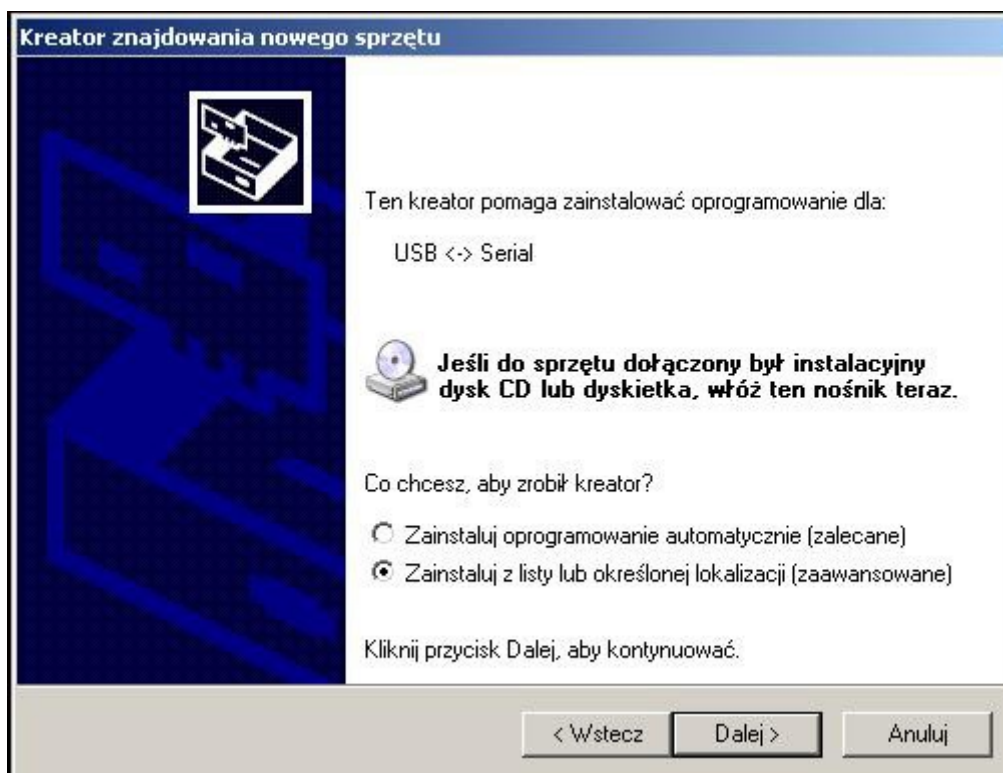
Sterowniki oraz instrukcje instalacji do konwertera oraz urządzeń firmy ZMUE znajdują się na płycie z oprogramowaniem dostarczanej wraz z urządzeniem, bądź na stronie producenta www.zmue.com.pl w dziale: PLIKI DO POBRANIA

4.1. Instalacja krok po kroku dla systemu Windows XP

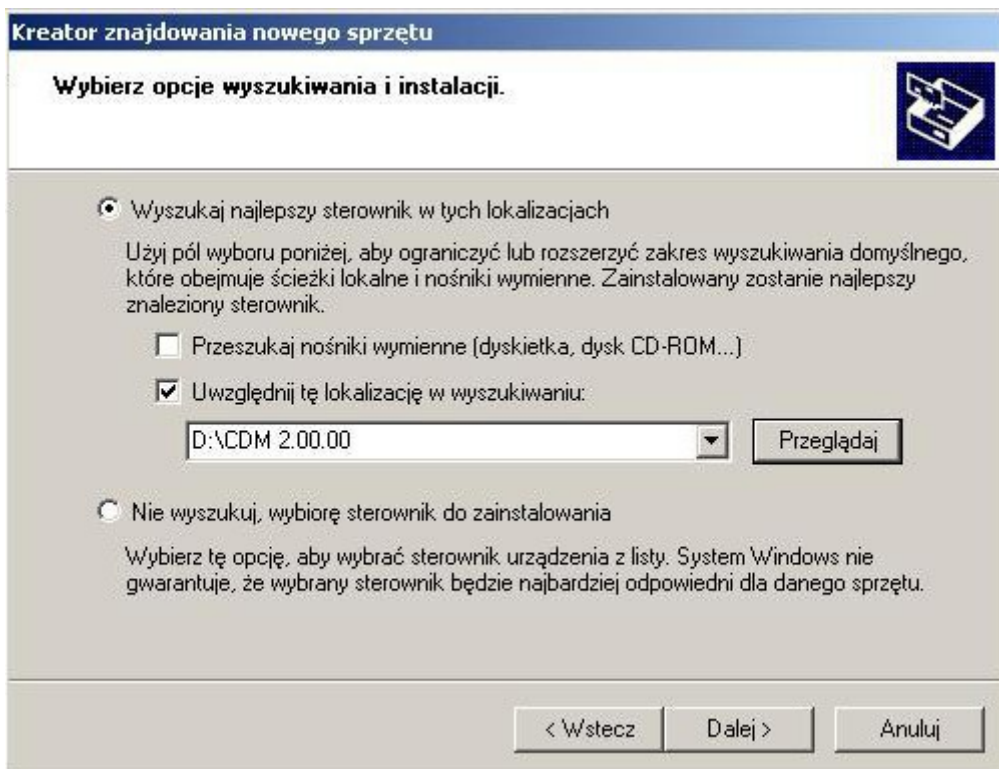
W celu zainstalowania urządzenia podłączamy konwerter USB/RS485 do wolnego portu USB w komputerze klasy PC.



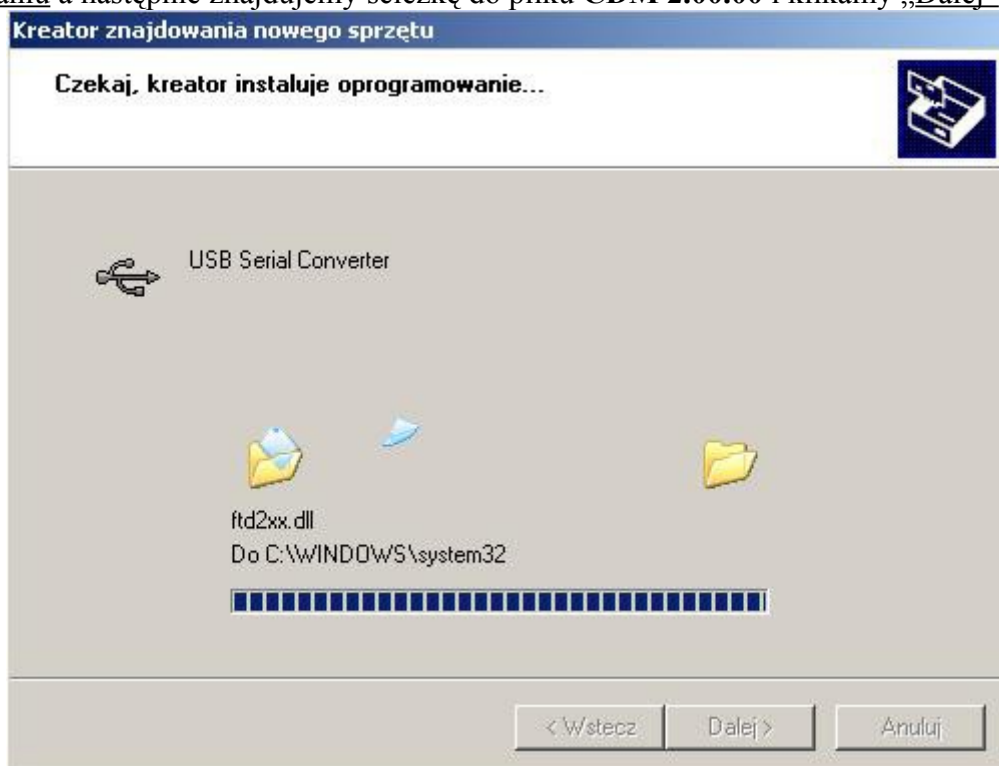
Na ekranie powinien pojawić się komunikat „znaleziono nowy sprzęt USB<->Serial” a następnie powinno otworzyć się okno kreatora znajdowania nowego sprzętu. Kreator będzie chciał połączyć się z witryną Windows update w celu wyszukania oprogramowania. Zaznaczamy opcję „Nie, nie tym razem” a następnie klikamy Dalej. Otwiera się kolejne okno, w którym zaznaczamy jak ma postąpić kreator:



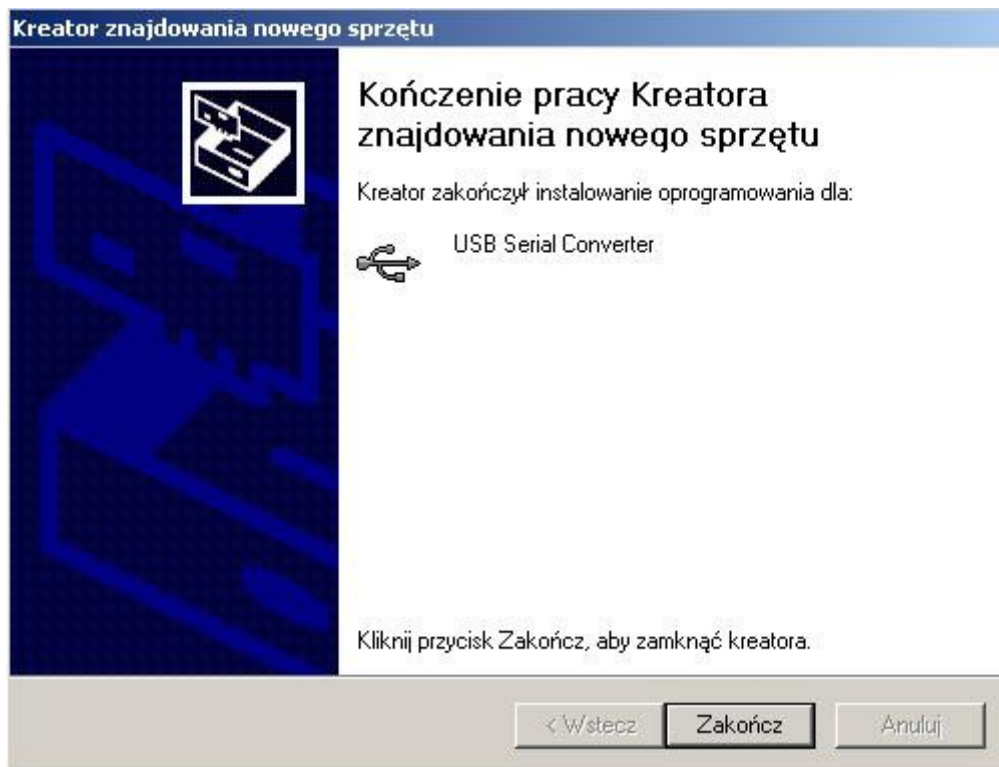
Zaznaczamy opcję „Zainstaluj z listy lub określonej lokalizacji (zaawansowane)” i klikamy „Dalej”. Otwiera się okno z wyborem opcji wyszukiwania i instalacji:



Zaznaczamy opcję Wyszukaj najlepszy sterownik oraz pole Uwzględnij tę lokalizację w wyszukiwaniu a następnie znajdujemy ścieżkę do pliku **CDM 2.00.00** i klikamy „Dalej”.



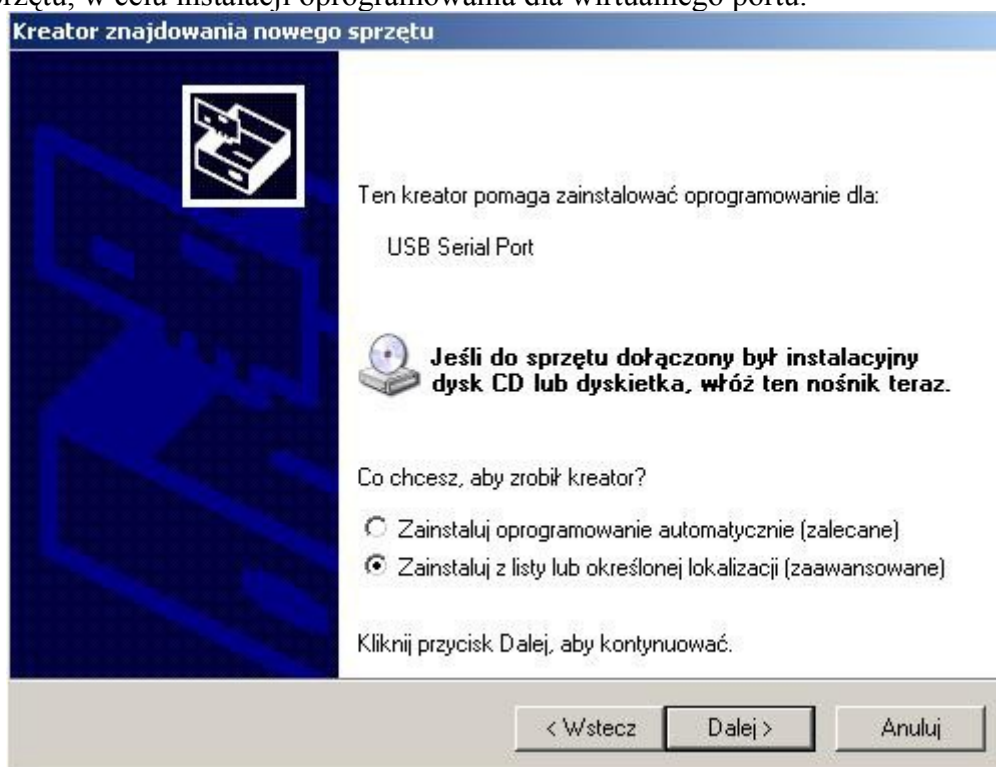
Kreator instaluje oprogramowanie.



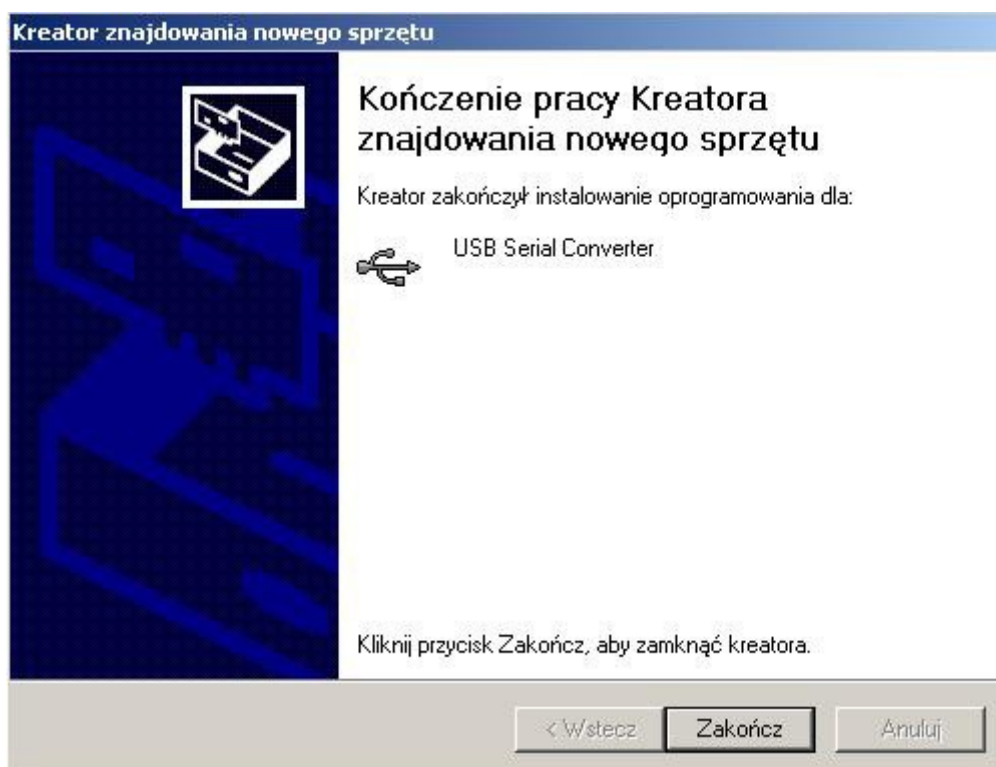
Klikamy na „Zakończ”, aby zakończyć pracę kreatora.

4.2. Instalacja sterowników dla wirtualnego portu

Po zainstalowaniu konwertera USB/RS485 ponownie włączy się kreator znajdowania nowego sprzętu, w celu instalacji oprogramowania dla wirtualnego portu.



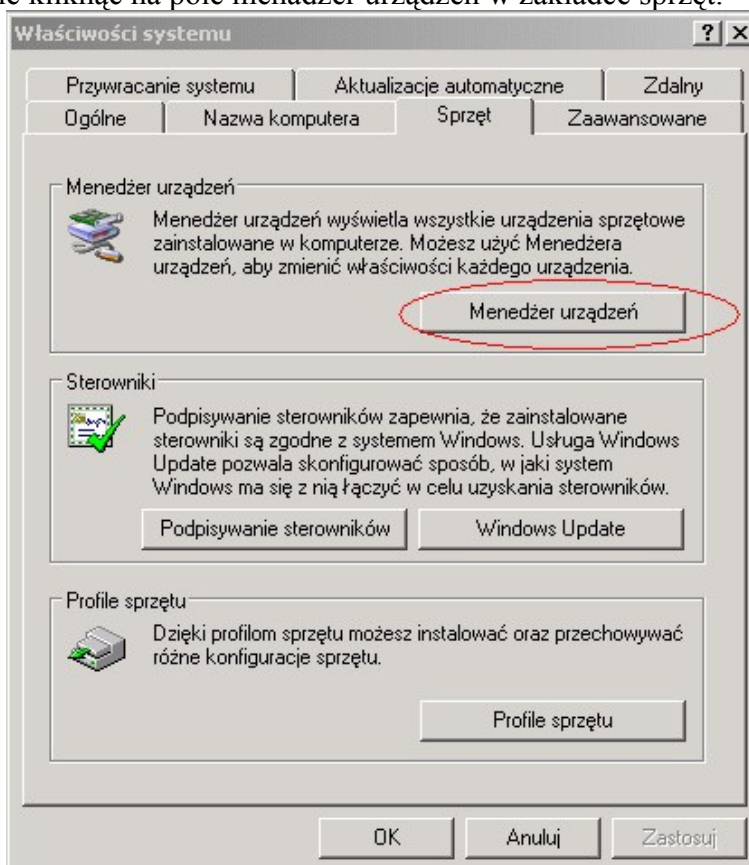
Zaznaczamy opcję „Zainstaluj z listy lub określonej lokalizacji (zaawansowane)” i klikamy „Dalej”.



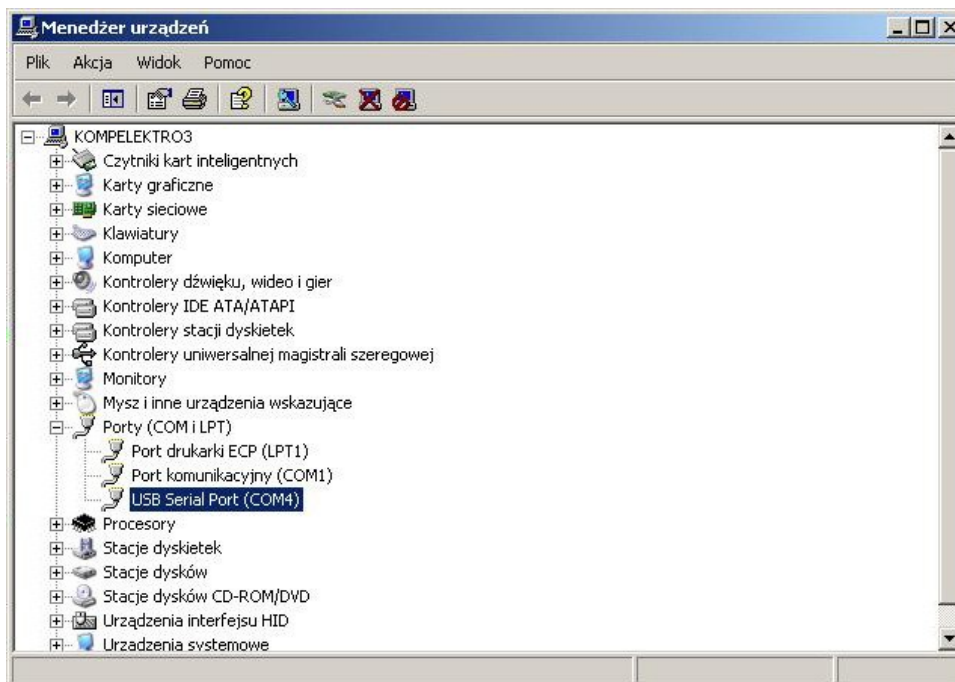
Klikamy na „Zakończ”, aby zakończyć pracę kreatora.

Po tych czynnościach konwerter jest zainstalowany i gotowy do użycia.

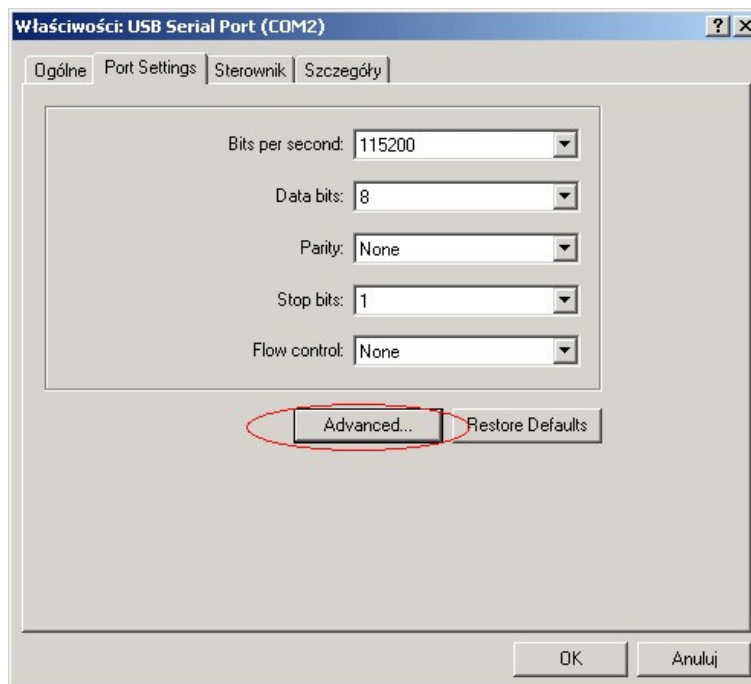
Poprawna współpraca urządzenia zewnętrznego z komputerem PC wymaga zdefiniowania numeru portu COM. Dlatego po zainstalowaniu konwertera trzeba sprawdzić jaki numer portu COM został przypisany konwerterowi USB/RS485. W tym celu należy w panelu sterowania wejść w system, a następnie kliknąć na pole menadżer urządzeń w zakładce sprzęt.



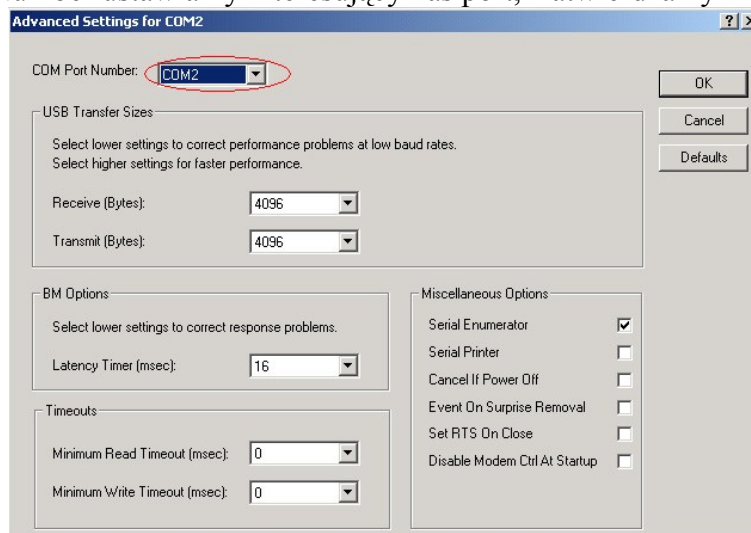
W menadżerze urządzeń rozwijamy zakładkę „Porty(COM i LPT)” i sprawdzamy jaki numer portu COM jest przypisany do urządzenia „USB Serial Port”.



W razie potrzeby można ręcznie przypisać numer portu COM, w tym celu należy wejść we właściwości USB Serial Port i kliknąć pole Advanced w zakładce Port Settings.



W polu COM Port Number ustawiamy interesujący nas port, zatwierdzamy klikając na pole OK.



5. Wyposażenie standardowe

- Konwerter USB/RS485
- Kabel USB A-B
- Płyta z oprogramowaniem

6. Wyposażenie opcjonalne

- Kabel K1 do połączenia z SAT-1, TK-2
- Kabel K3 do podłączenia SAT-2
- Kabel K4 do podłączenia TL-2, PTL-2, SAT-1P

Dane producenta:

Zakład Montażu Urządzeń Elektronicznych

ul. Fabryczna 3

43-100 Tychy

telefon: 032 217 58 75, faks: 032 217 58 79, e-mail: zmue@zmue.com.pl